

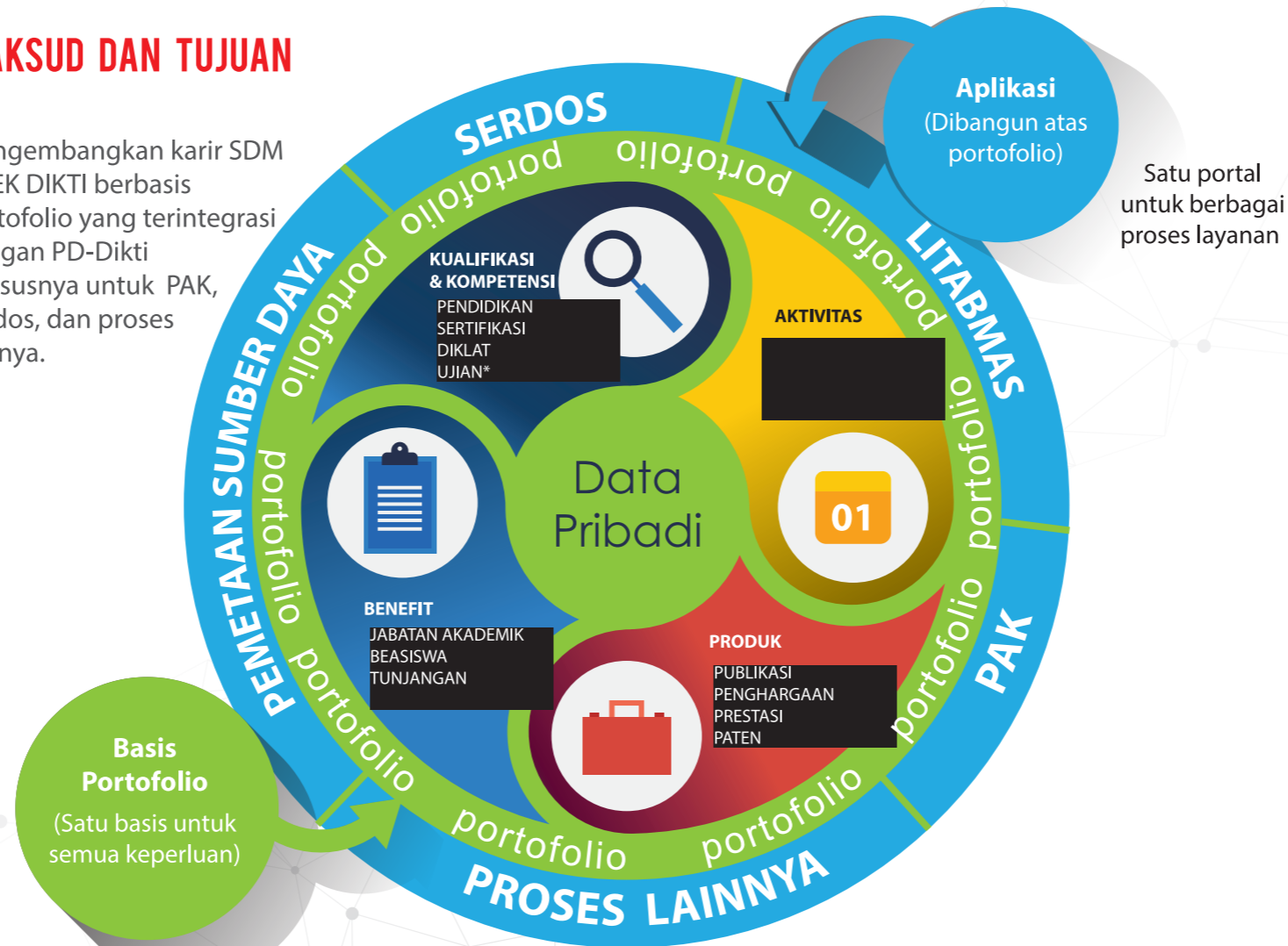
AKTIVITAS PENGEMBANGAN KARIR DOSEN

SISTER mengakomodasi berbagai aktivitas kinerja yang memungkinkan setiap layanan saling terhubung satu sama lain, sehingga dapat memperkaya portofolio dosen dan mempermudah perencanaan pengembangan kompetensi dan karir dosen

**KENDALI
INFORMASI DIRI
KEMUDAHAN
AKSES**

MAKSUD DAN TUJUAN

Mengembangkan karir SDM IPTEK DIKTI berbasis portofolio yang terintegrasi dengan PD-Dikti khususnya untuk PAK, Serdos, dan proses lainnya.



TAMPILAN DASHBOARD SISTER



DIREKTORAT JENDERAL SUMBER DAYA IPTEK DAN DIKTI
KEMENTERIAN RISET, TEKNOLOGI, DAN PENDIDIKAN TINGGI

Informasi permohonan instalasi aplikasi SISTER dapat dilayangkan ke
Ditjen Sumber Daya IPTEK dan DIKTI, Gedung D, Lt. 5.Pintu I Senayan Jalan Jenderal Sudirman
Jakarta Pusat DKI Jakarta 10270 | www.sumberdaya.ristekdikti.go.id

Sistem Informasi Sumber Daya Terintegrasi

AKSES LANGSUNG DOSEN, OPTIMALISASI PELAYANAN

BUKU SAKU 2017

GAMBARAN UMUM



Ditjen SDID memiliki berbagai aplikasi pendukung yang sifatnya berdiri sendiri (standalone).



Kondisi standalone memiliki tantangan: pengisian informasi yang sama secara berulang-ulang, terdapat informasi ganda, kesulitan sinkronisasi data lama dengan data yang lebih baru, beban server SDID yang meningkat, dan lain sebagainya.



Berbagai tantangan tersebut dapat diminimalisasi melalui pengintegrasian berbagai aplikasi yang telah ada dengan satu sumber data utama yaitu PD-Dikti. Sedangkan data yang tidak ada ataupun belum ada di dalam PD-Dikti dapat disempurnakan melalui aplikasi turunan dari sistem integrasi yang akan dibangun.

FITUR PENTING SISTER



Terintegrasi

Penggunaan data bersama melalui PD Dikti Satu pintu untuk proses PAK, Serdos dan proses lainnya. Penilaian / assessment lintas perguruan tinggi.



Terdistribusi

Membagi beban kerja agar responsif



Validasi

Menggalang partisipasi para pemangku kepentingan untuk peningkatan kualitas data



Pengamanan Data Otentik

Mencegah intervensi data dari luar aplikasi

MANFAAT SISTER

Dosen

- Memiliki kendali terhadap informasi kinerja akademik yang dimilikinya
- Memiliki kepastian tentang akurasi data dan rekam jejak akademik yang dimiliki
- Memiliki basis data terintergrasi yang mudah diakses setiap saat
- Dapat memperbaharui data kegiatan Tridarma Perguruan Tinggi dengan cepat
- Dapat mengatur jalur karier jabatan akademik dengan manfaat data yang terakumulasi di dalam SISTER
- Praktis dan efisien, dosen tidak perlu mengisi data aktifitas secara berulang

Kementerian

Memper memudahkan Kementerian dalam merumuskan dan melaksanakan kebijakan di bidang Sumber Daya Pendidikan Tinggi dan Sumber Daya IPTEK, serta memfasilitasi penjaminan mutu SDM dan SARPRAS IPTEK

Perguruan Tinggi

Mempercepat pengambilan kebijakan dan sebagai basis data akreditasi lembaga dengan memanfaatkan data yang terhimpun di dalam SISTER